

Programme Green Farmers



Le partenariat est issu d'une volonté forte du Club Med de renforcer la contribution de ses villages au développement économique local. L'activité touristique du Club Med engendre en effet des retombées positives, en particulier au niveau des achats locaux, dont les communautés locales ne bénéficient pas toujours autant qu'elles le pourraient, faute de tissu économique viable.

Cette volonté s'est traduite par un **partenariat avec Agrisud International, ONG** engagée dans la lutte contre la pauvreté et pour la sécurité alimentaire des populations.

Depuis 2009, le partenariat original entre le Club Med et Agrisud vise à soutenir de très petites exploitations agricoles à proximité des villages du Club Med, et à construire des chaînes d'approvisionnement durables.

Des centaines de petites exploitations familiales, en situation de précarité, sont ainsi accompagnées dans la gestion de leur production et formées pour une agriculture productive et respectueuse de l'environnement. Ces exploitations peuvent ainsi accéder à de nouveaux marchés, comme celui du Club Med, et envisager l'avenir plus sereinement. Côté villages Club Med, ce sont des produits savoureux, frais, locaux, sains et riches de sens qui se retrouvent quotidiennement sur les buffets.

Les principes qui guident le partenariat

Retombées positives locales

- Contribution économique locale et lutte contre la pauvreté, création de richesses pour les communautés à proximité des villages
- Montée en compétences des acteurs locaux / empowerment
- Approvisionnement des marchés locaux (sécurité alimentaire), produits de qualité pour les populations

Contribution environnementale

- Protection de l'environnement
- Résilience au changement climatique avec la promotion de l'agro-écologie

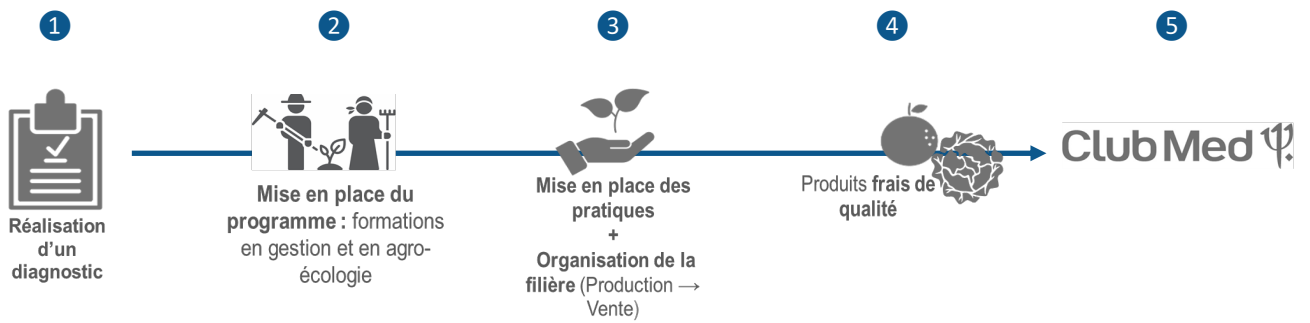
Bénéfices opérationnels

- Qualité des produits
- Traçabilité des produits
- Sécurisation de sources d'approvisionnement à proximité des villages

Image

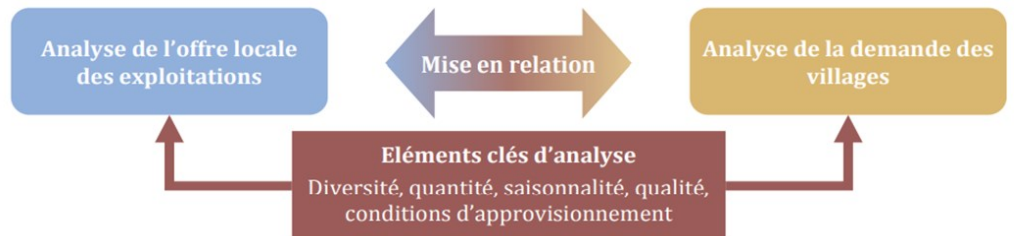
- Valorisation auprès des GM, en recherche de produits sains et de proximité
- Engagement des GO (fierté d'appuyer les communautés locales)
- Inscription dans les stratégies politiques locales (renforcement des liens avec les autorités, ancrage territorial)
- Atout pour la marque (démarche innovante d'achat)

En 2023 : 11 villages Club Med dans la démarche et 5 villages à l'étude



Déroulé type

Pré-diagnostic et diagnostic



Objectif > Déterminer la faisabilité & élaborer le programme d'appui à la mise en relation

Mise en œuvre du programme



- Formation et suivi conseil pour une montée en compétences en agro-écologie et en gestion de la petite exploitation
- Appui en petits matériels, semences pour les premiers cycles de production
- Organisation professionnelle pour une structuration de l'offre des exploitations et la gestion de la relation commerciale (autonomisation)
- Appui à la mise en place et à la gestion de la relation de partenariat commercial

Implication des équipes Club Med

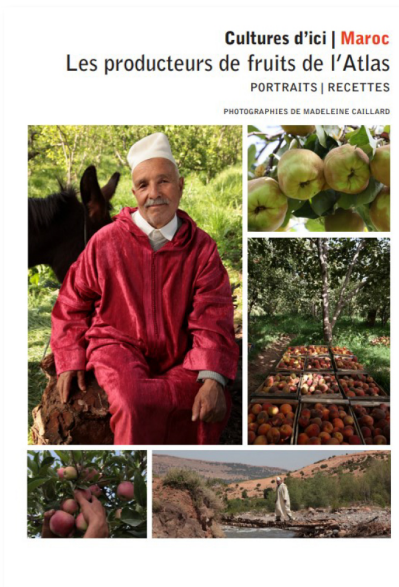
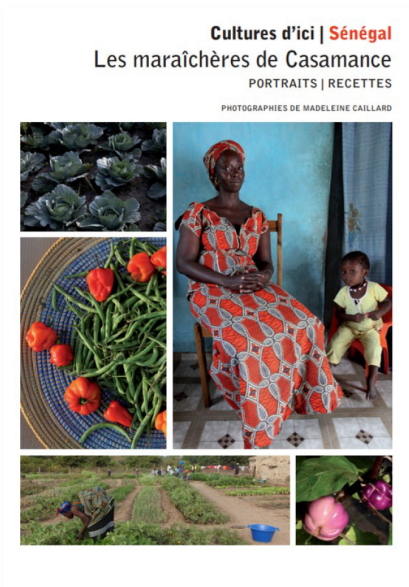


- Dans les orientations stratégiques du programme
- Dans la validation des objectifs d'approvisionnements
- Dans le référencement des fournisseurs, le processus de commandes et de suivi des livraisons, l'établissement des bilans
- Dans la mise en valeur des produits dans les Villages Club Med

Mise en valeur auprès des clients

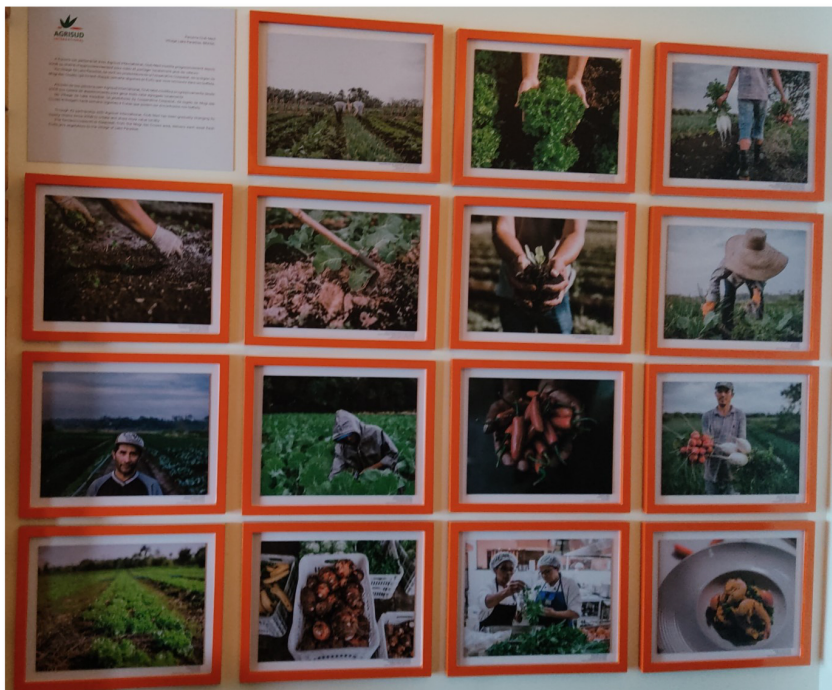


Expositions photos, visite des exploitations...



Exemples d'actions de communication dans les villages Club Med

Livres de recettes et de portraits de Green Farmers proposés aux GMs, Villages de Cap Skirring (Sénégal) et de Marrakech (Maroc)



Exposition du champ à l'assiette, installée dans le Village de Lake Paradise (Brésil)



Exposition au Village de Rio das Pedras (Brésil)

4 critères clés guident la mise en place des chaînes d'approvisionnement :

- Des chaînes locales > proximité des exploitations
- Des chaînes sociales > situation de précarité / vulnérabilité des exploitations – montée en compétences
- Des chaînes écologiques > promotion de l'agro-écologie
- Des chaînes durables > connexion offre-demande dans l'intérêt des 2 parties / contractualisation

Ce qui implique :

Un accompagnement dans la transition & des équilibres à trouver :

- Dans la part de produits achetés aux Green Farmers vs. reste du marché
- Dans la part des produits vendus au Club Med vs. autonomisation et ventes au marché local
- Dans la garantie des quantités commandées et des niveaux de prix (vs prix du marché)
- Dans la vitesse de transition vers l'agro-écologie, selon les situations de départ vs. 100% agro-écologique



En chiffres * :



515 exploitations agricoles familiales soutenues (TPE)



5 catégories de produits : légumes, herbes aromatiques, fruits, œufs et produits transformés
+ de 23 variétés en moy. par Villages
165 t livrées / an en moy. à l'ensemble des Villages Club Med



2 985 bénéficiaires des actions



2 646 k€ de valeurs générées par les TPE

* Cumulés 2009-2021